

CONVOCATORIA

Dirigida a toda persona que quiera hacer una exposición individual de arte

+ info. página <http://lasedades.net> correo electrónico registro@lasedades.net

Las edades Una curaduría de Diana Camacho y Lucas Ospina para los
14 Salones Regionales de Artistas – Región Centro



Libertad y orden

Ministerio de Cultura
República de Colombia



Universidad de
los Andes
Facultad de Artes y Humanidades

Scripto
COMUNICACIONES



En colaboración con La Carpintería



CIERRE
Jueves 17
de noviembre
2011



Las edades fue una de las estampas más difundidas de Gráficas Molinari, una imprenta de Cali que durante varios años produjo gran parte del imaginario de santos, paisajes, bodegones y alegorías que servían de decoración para los hogares y negocios colombianos.

El gráfico de *Las edades* es una parábola de la vida: de izquierda a derecha, sobre el corte transversal de una pirámide escalada, se lee verbal y visualmente el ascenso y descenso del hombre; de recién nacido a impúber, de adolescente a padre y esposo, de la madurez a la vejez compartida, de la decrepitud solitaria al cuidado asistido y de ahí al último suspiro. La puesta en escena está iluminada por el sol naciente y por la luz mortecina del ocaso. El paisaje bucólico es atravesado por un riachuelo jovial que cruza el puente de *Las edades* y que luego amplía su caudal hasta desembocar en el ancho mar.

Las edades, la imagen de Gráficas Molinari, tuvo gran éxito a nivel local y hoy en día está agotada en los pocos sitios donde todavía quedan arrumes de estas estampas. El poder de la alegoría está en que a todos nos cobija, es un símil que atraviesa ideologías, un ícono que trasciende lo pedagógico y recuerda con implacable sencillez la linealidad básica y mundana de la vida. Tal vez ese pragmatismo vitalista pueda explicar su éxito en ventas y la permanencia de esta imagen en la memoria de los hombres de diversos tiempos y culturas.

Sobre la convocatoria

Esta curaduría parte de la imagen de *Las Edades* para hacer una sucesión de exposiciones que ejemplifiquen las diversas edades de un artista y su producción: de los 20 a los 30 años, de los 30 a los 40, de los 40 a los 50, de los 50 a los 60, de los 60 a los 70, de los 70 a los 80 y de ahí en adelante (la muerte incluida). Siete categorías diferentes para siete exposiciones individuales.

Además de *Las edades*, esta curaduría será enfática en el hecho de la exposición individual, tanto en su producción como en su análisis. Cada exposición tendrá lugar en un mismo espacio, la *Galería Las edades*, y contará con un catálogo que de cuenta de lo expuesto: de la “edad” y del periodo que le corresponde, de una breve reseña del autor, de un logo, de una sesión fotográfica y de un texto crítico escrito a partir de lo que fue mostrado (en cada exposición, el logo, las fotos y el texto serán comisionados a diferentes personas).

Las edades es un conjunto de siete exposiciones donde cada muestra tratará sobre lo que hace alguien a una edad específica y su puesta en escena a solas en un espacio; será una serie de ejercicios de singularidad que privilegie lo individual sobre lo colectivo, exposiciones donde se dará un encuentro uno a uno entre lo que hace una persona y la persona que lo lee. *Las edades* es una curaduría de Diana Camacho y Lucas Ospina* para los 14 Salones Regionales de Artistas – Región Centro.

* Profesor, Departamento de Arte, Facultad de Artes y Humanidades, Universidad de los Andes

Los proyectos a presentar pueden tener las siguientes características:

—Una exposición individual con la obra de un artista que está dentro de alguno de los márgenes de edad propuestos. Ejemplos: un artista de 20 años quiere mostrar lo que ha hecho en los últimos dos años luego de alcanzar la mayoría de edad; un artista de 33 años propone mostrar una serie de fotografías que hizo durante la Semana Santa que ya pasó; un artista de 70 años propone hacer una miniretrospectiva general documentada que agrupe los periodos claves de su trabajo.

—Una exposición individual con la obra de un artista que fue hecha en un periodo preciso de algunos de los márgenes de edad propuestos. Ejemplos: un artista de 50 años quiere mostrar una serie de dibujos que hizo cuando tenía 25 años; un curador* quiere mostrar la obra temprana e inédita de un artista ya fallecido.

* Se aceptan propuestas curatoriales en torno a una exposición individual de un artista (la curaduría *Las edades* puede alojar otras curadurías).

¿Qué debe tener la propuesta?

Cada propuesta debe constar de **tres** partes: una **parte visual**, un **plano de montaje** y una **parte escrita**.

1. La **parte visual** consiste en una serie de imágenes de los elementos a exponer que componen la exposición individual. En caso de que el trabajo esté en proceso, se pueden usar bocetos o visualizaciones que sugieran mediante imágenes lo que se va hacer.

2. El **plano de montaje** es un dibujo esquemático que se hace a partir del plano de la *Galería Las Edades* (ver plano). El espacio cuenta con dos salas. La *Sala # 1* tiene un perímetro de 20.47 metros y una altura de 3.6 metros. La *Sala #2* tiene un perímetro de 16.15 metros y una altura 4.8 metros. El piso es de madera. La *Sala #1* cuenta con una ventana oculta que se puede destapar. La *Sala #2* cuenta con dos pequeñas rendijas de luz que se pueden tapar y destapar. La luz de las salas es blanca y plena (tubos de neón).

3. La **parte escrita** es un texto no superior a mil palabras que describa lo que se va hacer. El texto puede explicar el guión del plano de montaje (¿qué va después de qué?, ¿a qué altura?, ¿cuántos elementos son?, ¿qué tipo de piezas son?, ¿en qué materiales están hechas?, ¿qué se necesita para montarlas?, etcétera). Por materiales se entiende todo aquello que da forma al proyecto y por montaje todo aquello que determina cómo es mostrado el proyecto o cómo sucede en el tiempo y espacio de la sala. Explicar lo que se va exponer con abstracciones conceptuales o alusiones literarias es opcional.

Envío de propuestas

Las propuestas pueden ser remitidas de cualquiera de estas **tres** formas:

1. > Vía Internet

Vaya a <http://www.lasedades.net/> y haga clic en PARTICIPE AQUÍ, siga las instrucciones que salen a la izquierda de la página para montar su información en formato digital.

2. > Vía correo postal

Agrupe (a) el formulario de participación diligenciado, (b) la fotocopia del documento de

identidad y (c) un disco compacto que contenga grabadas las imágenes junto al texto no superior a mil palabras y el plano de montaje. Envíe este material en un sobre cerrado a la siguiente dirección:

Convocatoria *Las edades*
Departamento de arte
Facultad de Artes y Humanidades
Universidad de los Andes
Calle 18# 2-68, Bogotá

3. > Vía personal

Envíe un correo a registro@lasedades.net para concertar una cita y entregar su propuesta de forma oral (de acuerdo a la demanda, se coordinará un lugar de encuentro para sostener una o varias citas en una o varias sesiones). Para este tipo de entrega se acepta que el documento del proyecto NO tenga una parte escrita, ni conste de documentos visuales o plano de montaje. El proponente podrá traer muestras de la obra que serán fotografiadas en el lugar del encuentro. La descripción del proyecto se podrá hacer oralmente y el plano de montaje se hará durante este proceso de entrevista. Todo el material luego será resumido en un parte escrita y visual que será montada en internet en el "Archivo de propuestas". Esta modalidad se propone como una forma de facilitar la inscripción para todas aquellas personas que requieren asistencia al momento de formular una propuesta o que cuentan con recursos limitados para su registro.

Fecha de cierre

La fecha límite para la recepción de las propuestas será el jueves 17 de noviembre de 2011 a las cinco de la tarde.

Términos generales

Pueden participar todas las personas residentes o que hayan residido en la Región Centro (Bogotá, Cundinamarca y Boyacá).

Proceso de selección y muestra

La curaduría seleccionará siete proyectos para siete exposiciones individuales, para esta decisión se tomarán como base las opciones inscritas en el "Archivo de propuestas" y otras que han surgido como parte de la búsqueda curatorial. Los responsables

de los proyectos seleccionados serán notificados. Los proyectos no seleccionados que fueron entregados vía postal o de forma personal podrán ser recogidos personalmente en las oficinas del Departamento de Arte; luego de dos meses, los proyectos no solicitados serán botados en una caneca de reciclaje.

Cada exposición estará abierta al público por espacio de 3 semanas. Se programarán actividades complementarias como conversatorios y recorridos comentados.

Al final de cada muestra se hará público en formato autoadhesivo un texto y una serie de imágenes sobre la exposición individual que pueden ser pegados al catálogo de *Las edades*. A medida que transcurra cada muestra se hará un seguimiento que será publicado en internet y que incluye el cubrimiento de las actividades paralelas a la exposición.

Derechos de los expositores

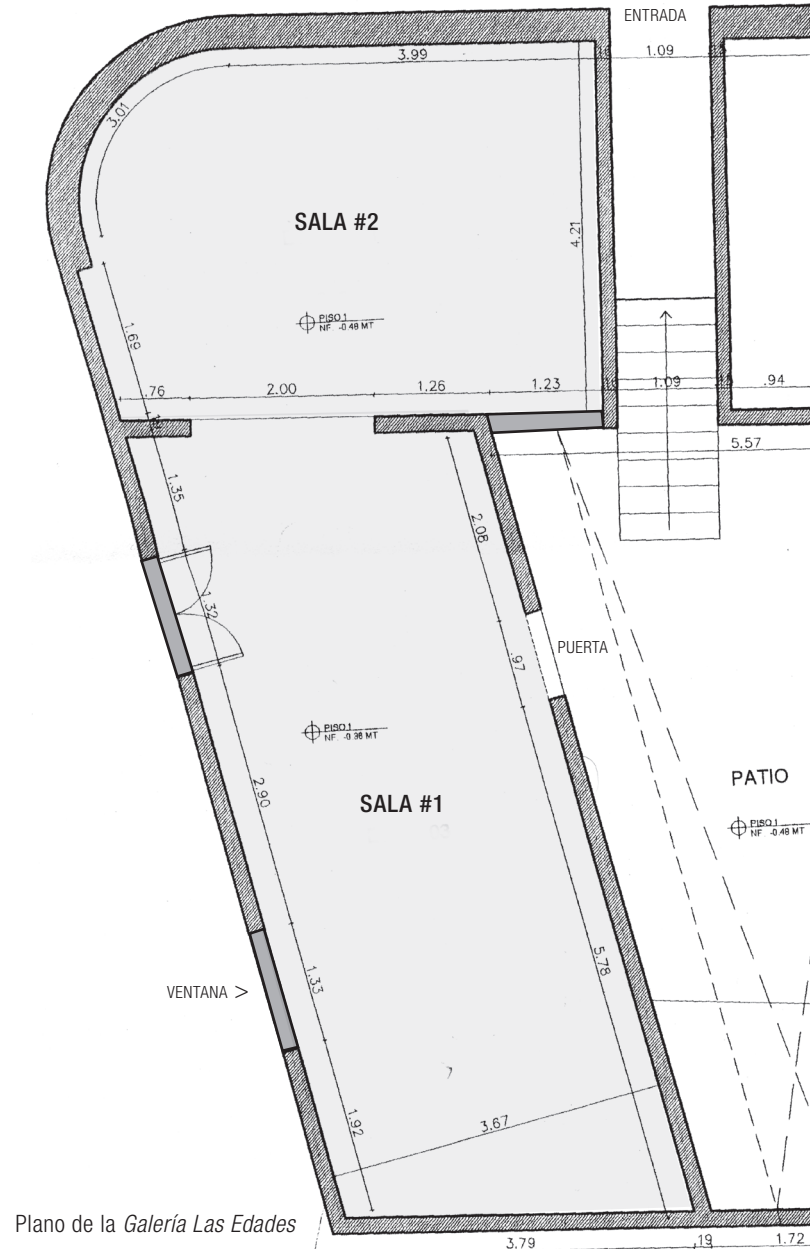
- Cada expositor tendrá derecho a una bolsa de trabajo de \$4'457.142.86 (cuatro millones cuatrocientos cincuenta y siete mil pesos con ochenta y seis centavos). Esta suma sale de la bolsa de trabajo para producción de *Las Edades* ofrecida por el Ministerio de Cultura: \$31.200.000 (treinta y un millones doscientos mil pesos).
- Ayuda para el montaje de las obras.

Deberes de los ganadores

Los participantes que resulten seleccionados tendrán los siguientes deberes y responsabilidades:

- El día del montaje o realización del proyecto los participantes deberán estar presentes, coordinando la ejecución de su propuesta.
- Autorizar a la curaduría de *Las Edades* para hacer la difusión y divulgación de los proyectos y las propuestas presentadas.
- Todos los proyectos seleccionados deben estar en capacidad de comenzar a ser ejecutados a partir de un cronograma que comienza el 1 de febrero de 2012 y se extiende hasta octubre de ese mismo año.

página <http://lasedades.net> correo electrónico registro@lasedades.net



Plano de la *Galería Las Edades*

FORMULARIO DE PARTICIPACIÓN

TÍTULO DE LA EXPOSICIÓN:

.....

EDAD EN LA QUE PARTICIPA:

20 a 30 años 30 a 40 años 40 a 50 años 50 a 60 años 60 a 70 años 70 a 80 años 80 a muerto

.....

NOMBRE Y APELLIDOS:

.....

INFORMACIÓN PERSONAL

Documento de identificación C.C. C.E.

Fecha de nacimiento DÍA MES AÑO Lugar de nacimiento

Dirección Ciudad Departamento

País Teléfono Celular

Correo electrónico

Acepto las condiciones de participación de esta convocatoria ►

.....

FIRMA